

Stark in der Nische

Das auf Fahrzeuge der Volkswagen-Gruppe spezialisierte Diagnosetool ,VCDS 805.1' im Profi-Werkstatt-Praxischeck

MFT-Milewski Fahrzeugtechnik hat sich auf den Handel mit Zubehör- und Tuningteilen für Automobile des Volkswagen-Konzerns spezialisiert. Zudem bietet das Unternehmen auch ein eigens für diese Fahrzeuge konzipiertes Diagnosetool an. KRAFTHAND probierte es aus, um zu sehen, wie es sich in der Praxis bewährt.

Praktische Anwendung

Zur Diagnose-Software lässt sich nach unserem Praxischeck festhalten: Die Menüführung ist einfach und übersichtlich, sodass sich selbst Diagnose-einsteiger schnell darin zurechtfinden sollten. Benötigt ein Anwender dennoch Hilfe oder braucht er eine Erklärung zu bestimmten Funktionen, findet er diese im Benutzerhandbuch, welches als PDF-Datei in der Diagnosesoftware hinterlegt ist. Bei unserem Test haben wir typische Vertreter der Modellpalette des Volkswagen-Konzerns, wie einen Golf IV sowie einen Skoda Octavia I und II, ausgelesen. Dabei waren für uns keine Schwächen hinsichtlich Prüftiefe und Funktionsumfang festzustellen. Produktinformationen zufolge lassen sich übrigens auch neueste Fahrzeuge wie der Golf VI oder der Scirocco damit diagnostizieren.

Nach dem Start der Diagnosesoftware kann der Kfz-Profi über verschiedene Buttons die jeweils gewünschte Funktion selektieren. Dabei kann er entweder einzelne Systeme beziehungsweise Steuergeräte auswählen oder über die ,Auto-Scan' Funktion die Fehlerspeicher aller verbauten Systeme des jeweiligen Fahrzeugs auslesen. In dem Bereich ,Anwendungen' lassen sich verschiedene Sonderfunktionen wie ,Service zurücksetzen' oder ,De/Aktivieren des Transportmodus' umsetzen. Sind nur abgasrelevante Parameter gefragt, kann der Anwender auch den ,OBD-II/EOBD'-Modus auswählen.

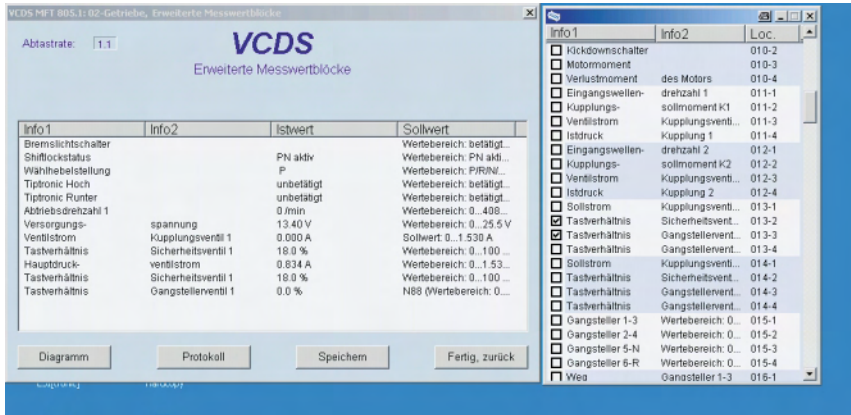
In der täglichen Werkstattpraxis sind jedoch sicher die ,Steuergeräteausswahl' und die ,Auto-Scan'-Funktion am meisten gefragt. In beiden Modi lassen sich neben dem Fehler-



Ansichtssache: Das Diagnosetool ,VCDS 805.1' ist ausschließlich als PC- beziehungsweise Laptoplösung erhältlich. Angewählte Steuergeräteparameter lassen sich alphanumerisch, aber auch graphisch darstellen. Bilder: Schmidt

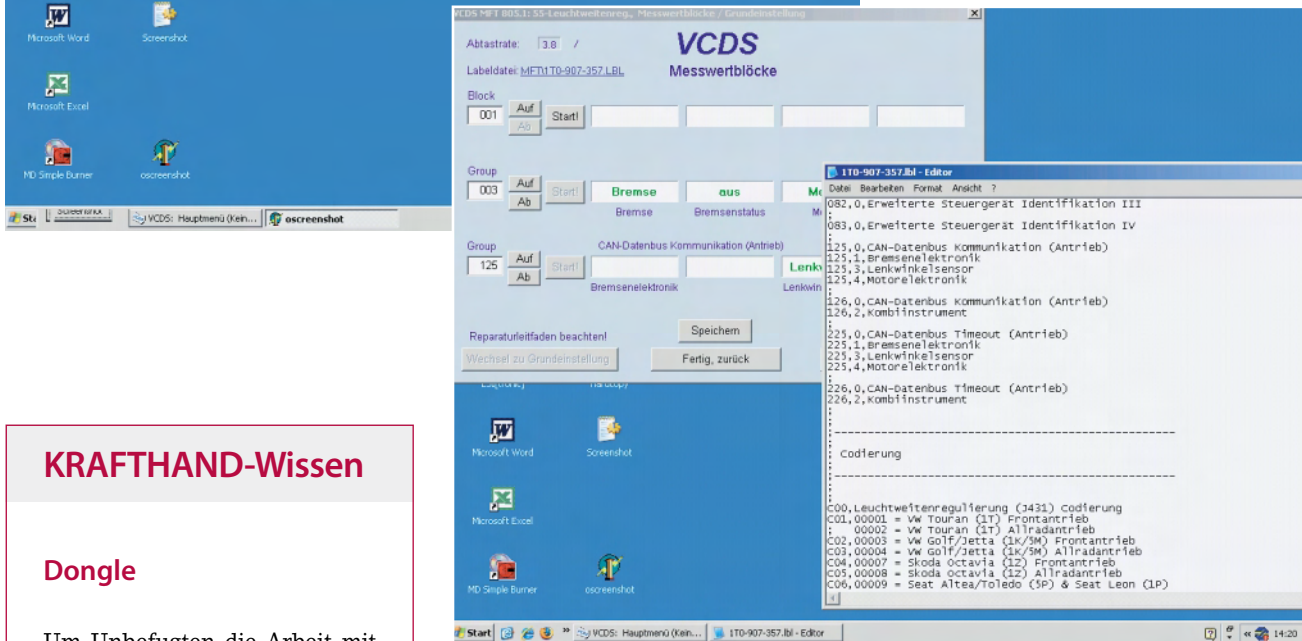
Viele auf Volkswagen spezialisierte freie Werkstätten, aber auch Vertragshändler des Konzerns, benötigen häufig ein Zweit- oder gar Drittgerät für die Diagnose. Die ,Freien' möchten damit meist eventuelle Schwächen eines Multimarkentesters ausgleichen, bei den Vertragswerkstätten reicht ein Tester für einen reibungslosen Werkstattbetrieb häufig nicht aus. MFT bietet solchen Betrieben mit seinem Diagnosetool ,VCDS 805.1' eine kos-

tengünstige ,Laptoplösung'. Insider kennen diese auch unter den ehemaligen Namen ,VAG-COM'. Das Diagnosetool ,besteht' aus einer Software sowie einem OBD-Schnittstellenkompatiblen Diagnosekabel. In dem 16-poligen Stecker des Kabels ist auch ein so genannter Dongle zum Freischalten der Software integriert. Als ,Tester' für das Diagnosetool benötigt der Anwender ein nicht im Lieferumfang enthaltenes windowsbasiertes Laptop.



Qual der Wahl: Mit der Funktion ‚Erweiterte Messwertblöcke‘ lassen sich bis zu zwölf individuell gewünschte Messwerte aus der Datenliste auswählen und anzeigen.

Nachschlagewerk: In der ‚Label-Files‘-Datei finden sich entsprechende Informationen, um Kanalnummern für anzuwählende Messwerte zu ermitteln oder um bei Messwertblöcken ohne Textanzeige das zugehörige Bauteil zu identifizieren.



KRAFTHAND-Wissen

Dongle

Um Unbefugten die Arbeit mit einer bestimmten Software zu ‚verbieten‘, bietet sich der Einsatz eines ‚Dongles‘ an. Die Software ist somit nur dann nutzbar, wenn sich der Dongle in dem USB-Port des Rechners befindet und somit das Programm freigeschaltet wird.

speicher auslesen und löschen auch Messwertblöcke anzeigen sowie Anlernfunktionen, Steuergerätecodierungen, Grundeinstellungen et cetera vor-

nehmen. Bei den von uns gescannten Fahrzeugen war den verschiedenen Messwertblöcken und Parametern stets das jeweilige Bauteil (in Textform) zugeordnet. Für den Fall, dass dies nicht gewährleistet ist, sind in den ‚Label Files‘ die einzelnen Kanalnummern und die zugehörigen Messwerte – beziehungsweise, für welche Sensoren oder Aktoren diese stehen – aufgelistet. Tätigkeiten wie das Grundeinstellen der Xenon-Scheinwerfer oder das Anlernen von Bauteilen, etwa AGR-Ventil, waren in unserem Test ohne Probleme

möglich. Laut Benutzerhandbuch lässt sich beispielsweise nach dem Wechsel eines Tachos auch der ‚alte‘ Kilometerstand wieder programmieren.

Protokollfunktion

Ein Abspeichern von Fehler- oder Messwertprotokollen, um dieses Ausdrucken oder auf dem Laptop archivieren zu können, ist natürlich ebenfalls vorgesehen. Damit lässt sich auch das Protokollieren von Steuergerätedaten bewerkstelligen, was etwa beim Erneuer-

Glühkerzen: NGK



BOWES

**Kaufmännische Software
speziell für kleinere
Kfz-Betriebe**

Version 2.0



Bowes bietet Ihnen:

- ▶ Sehr gutes Preis-/Leistungsverhältnis
- ▶ Komfortablere Bedienung
- ▶ Schnittstellen zu: TecDoc · ESI [tronic] · Centro-digital · Multicat · Coparts · ELEKAT · TiRep · Silverdat · ETOS · ATRIS (Stahlgruber - Matthies - Wessels + Müller) · Autodata
- ▶ OP-Verwaltung inkl. Mahnwesen
- ▶ Listendruck von Löhnen, Kundendaten, Fahrzeugdaten, Artikeln aus eigenem Lager, Artikeln von Lieferanten
- ▶ Fahrzeug- und Kundenstammverwaltung
- ▶ Einfache und schnelle Rechnungserstellung
- ▶ Schriftart für Ausdrucke einstellbar
- ▶ Die Eingabe von Artikeln im eigenen Lager (keine Lagerverwaltung)
- ▶ Archivierung der Rechnungen
- ▶ Umsatzauswertungen
- ▶ Automatische Erkennung von TÜV- und AU-Terminen
- ▶ Erstellung von Serienbriefen in Word für Windows

**Kostenlose Demo-Version
BOWES jetzt testen!**

Bestell-Hotline:

0 82 47/30 07-90

**Kraftband Verlag
Walter Schulz GmbH**

Postfach 14 62 · 86817 Bad Wörishofen
Fax 0 82 47/30 07-74
www.kraftband-shop.de

Werkstattpraxis Diagnose

Lieferumfang: Das in einem Koffer erhältliche Diagnosetool, besteht aus der Software und dem Interfacekabel.



ern und anschließend Programmieren eines Steuergeräts hilfreich sein kann. Zu dieser Tätigkeit oder für bestimmte Anpassungsarbeiten ist anzumerken, dass dafür notwendige Login-Codes oder andere benötigte Daten in der Software genauso wenig enthalten

sind wie Reparaturleitfäden. Entsprechende Informationen muss sich der Anwender anderweitig, beispielsweise im Internet unter www.erwin-portal.de, beschaffen.

Weitere Informationen zum Diagnosetool selbst finden sich unter www.diagnosetool.de. Über diese Seite sind auch Updates, soweit vom Hersteller verfügbar, für die Diagnosesoftware downloadbar. Für Werkstätten, die ältere, noch nicht mit der OBD-Schnittstelle ausgestattete VAG-Modelle auslesen möchten, ist der so genannte ‚2x2 Adapter‘ optional verfügbar.

Torsten Schmidt

KRAFTHAND Anbieter-Info:

MFT-Milewski Fahrzeugtechnik, Berlin,
Tel. 0 30/36 28 79-24, www.mft-motorsport.de

KRAFTHAND Profi-Check

KRAFTHAND-Redakteur Torsten Schmidt

Auf Modelle des Volkswagen-Konzerns spezialisierte Werkstätten sind mit dem Diagnosetool ‚VCDS‘ aufgrund seiner vielfältigen Funktionen, welche dem Originaltester kaum nachstehen dürften, gut aufgestellt. Selbst für Vertragshändler stellt es eine Option als Zweitergerät dar, diese können damit nämlich auch ihren Werkstattcode eingeben.



- + gutes Preis-Leistungsverhältnis
- + bietet eine hohe Prüftiefe
- + umfangreiche Sonderfunktionen wie Anpassen, Codieren et cetera

- Aktionsradius durch das nur etwa 2 m lange Diagnosekabel eingeschränkt